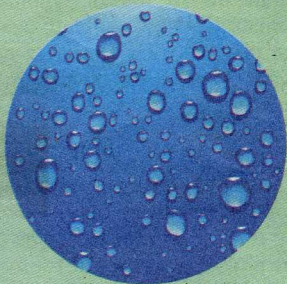


## Bulle verte

## TOUT SAVOIR SUR VOTRE EAU

# Une eau de qualité made in Gruyère



## CARACTÉRISTIQUES DE L'EAU DU RÉSEAU

• BACTÉRIOLOGIQUES	dans les normes
• CHIMIQUES	dans les normes
• DURETÉ MOYENNE	24° français (de 20 à 28°F)
• NITRATE	5 mg/l (de 3 à 7 mg/l)
• PH	7.5

### UN TRÉSOR INESTIMABLE

L'eau constitue l'un des principaux facteurs de notre santé et de notre bien-être. Si sa qualité est parfois sous-estimée, ceci tient probablement à son abondance sous nos latitudes, laquelle tend à nous faire oublier notre chance de pouvoir en disposer à notre guise.

Avec une consommation moyenne de 162 litres d'eau potable par personne et par jour, les ménages suisses sont à classer parmi les grands consommateurs d'eau.

Outre nos besoins en alimentation et en hygiène, nous utilisons en effet de manière parfois excessive cette denrée inaccessible sous d'autres ciels pour des fonctions telles que notre lessive, le lavage de nos véhicules ou l'évacuation de nos eaux usées.

Peut-être serait-il judicieux de reconsidérer la valeur à accorder à de simples gestes quotidiens afin d'éviter, dans la mesure du possible, les gaspillages inutiles.

### PROVENANCE DE L'EAU

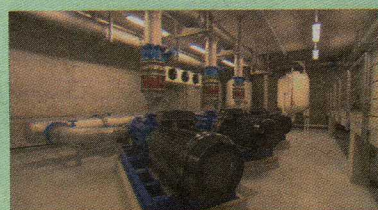
La société EauSud SA, propriété de la commune de Bulle à raison de 74% du capital-actions, a confié à Gruyère Energie SA la gestion de son réseau d'eau. Celui-ci repose sur la complémentarité des captages de Charmey et de Grandvillard, auxquels viennent s'ajouter, pour la commune de Bulle, les installations situées sur les hauteurs de la Chia à La Tour-de-Trême. L'ensemble de ces sites assure la mise à disposition d'un potentiel annuel de près de 10 milliards de litres d'eau, soit environ quatre fois la consommation bulloise, et le double de celle de toutes les communes desservies.



Captage du Pont-du-Roc



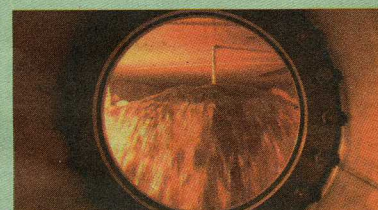
Réservoir du Dally



Station de pompage de Bouleyres



Captage de la Fin-de-la-Porta



Réservoir de Vaucens

### PONT-DU-ROC À CHARMEY

Mis en service en 1968, le captage du Pont-du-Roc est constitué d'un puits de 3 mètres de diamètre et de 13 mètres de profondeur. Cette installation permet de recueillir l'eau pure filtrée par les graviers des sols environnants, laquelle est acheminée par gravité vers le réservoir de Vaucens, situé sur les hauteurs de Bulle.

Avec un potentiel approchant les 4 milliards de litres annuels, cette installation aura répondu à elle seule, pendant près de 40 ans, aux besoins de l'ensemble des communes raccordées au réseau.

### FIN-DE-LA-PORTA À GRANDVILLARD

Les installations de la Fin-de-la-Porta ont été mises en service durant l'année 2004. Quatre puits d'environ 1 mètre de diamètre et d'une profondeur variant entre 30 et 50 mètres permettent de fournir au réseau un potentiel de 6 milliards de litres d'eau supplémentaires.

Utilisée en appoint ou lorsque les conditions le nécessitent, cette eau est dirigée vers la station de pompage de Bouleyres, puis vers le réservoir du Dally, avant son transfert vers les consommateurs.

### MAINTENANCE

Les captages, les réservoirs ainsi que les conduites d'adduction d'une longueur totale de 30 km, fait l'objet d'un entretien régulier.

Un travail indispensable en vue d'assurer la pérennité des installations et de garantir ainsi le maintien de la qualité du service et le confort de vie de chacun.

## QUALITÉ DE L'EAU

Même si l'eau du réseau gruérien ne présente aucune étiquette officielle, sa qualité exceptionnelle est garantie par la rigueur apportée aux divers processus de contrôle jalonnant les nombreuses étapes de son parcours.

Ceux-ci sont effectués mensuellement afin de répondre aux exigences strictes de l'Ordonnance sur les denrées alimentaires et d'assurer ainsi au consommateur l'accès à un produit sain, écologique et de premier ordre.

Ses atouts parlent d'eux-mêmes!

- Filtration naturelle
- Absence totale de traitement
- Équilibre des sels minéraux
- Contrôles officiels réguliers
- Aucune stagnation de l'eau
- Sans parler de son prix de 1.5 centime pour 10 litres!



## COMMUNES DESSERVIES

(partiellement ou en totalité)

1 Attalens	17 Mézières
2 Bossonnens	18 Montet
3 Botterens	19 Morlon
4 Broc	20 Oron (VD)
5 Bulle	21 Riaz
6 Chapelle	22 Romont
7 Châtel/Montsalvens	23 Rue
8 Corbières	24 Sâles
9 Crésuz	25 Siviriez
10 Echarlens	26 St-Martin
11 Ecublens	27 Ursy
12 Granges	28 Vaulruz
13 Gruyères	29 Villarvolard
14 La Verrerie	30 Vuarmarens
15 Le Flon	31 Vuisternens-dt-Romont
16 Marsens	

soit près de 52 000 habitants  
(env. 20% canton FR)

